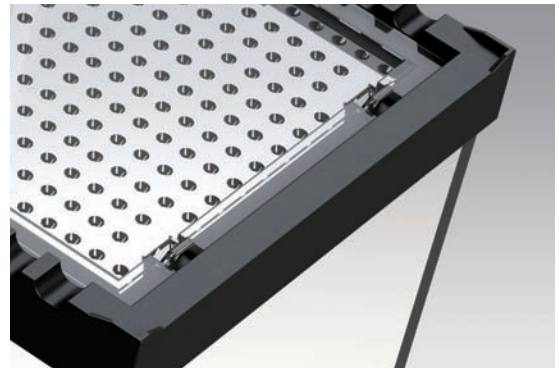
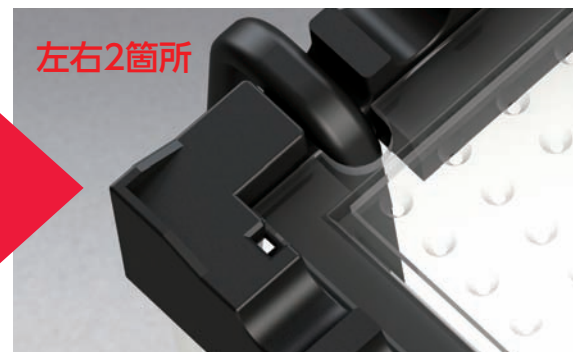


- 大きな開口部と脱着式クリアカバー
- 安心の4mm厚ガラス&ブラックシリコン

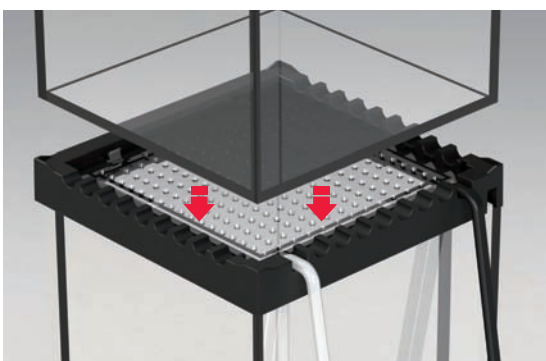


- 安心のダブルロック機構
- 小さな生き餌も逃げにくい
Ø1.5mmの通気孔



■コード通し穴

クリアカバーの背後2箇所に通し穴を設定(切取り式)
エアホースや水中ポンプなどの電源コードを通すことが可能



■スタッキング構造

簡単にはずれないスタッキング構造。エアホースや電源コードを通したまま、積み重ねも可能(2段まで)また凹凸のフレームデザインにより通気性も確保。



■スッキリデザイン

ケース下部をフレームレスにすることでスッキリデザインを実現。(ウレタンマット付属)ケース中のレイアウトを引き立てます。